

Муниципальное бюджетное  
дошкольное образовательное  
учреждение детский сад  
компенсирующего вида  
«Центр «Радуга»

620017, Екатеринбург,  
ул. Краснофлотцев, 1б, тел./факс 300-19-41 (42)

E-mail: [centrraduga@inbox.ru](mailto:centrraduga@inbox.ru)

<https://centrraduga.tvoysadik.ru>

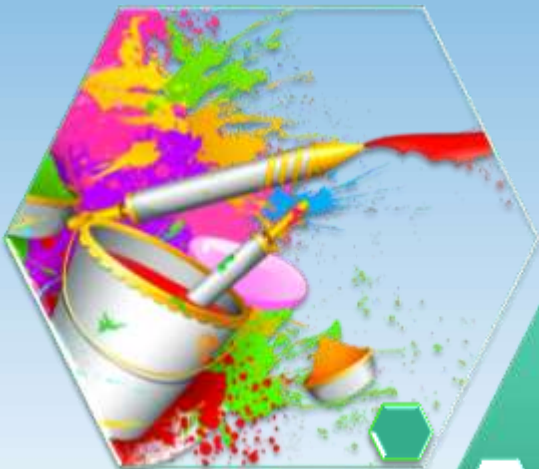
# Режим работы

В МБДОУ функционируют 10 групп в режиме кратковременного пребывания

(3 часа без организации питания и сна).

С понедельника по пятницу (исключая праздничные дни).

Родительская плата при посещении ребенком МБДОУ не взимается.



12.00  
– 15.00

8.30 –  
11.30



# Муниципальный заказ



Реализация основных  
общеобразовательных программ  
дошкольного образования



Психолого-педагогическое  
консультирование обучающихся,  
их родителей (законных  
представителей) и педагогических  
работников

Присмотр и уход



Психолого-медико-педагогическое  
обследование детей



# Педагогический состав



- воспитатели,
- учителя – дефектологи,
- учителя – логопеды,
- педагог – психолог,
- музыкальный руководитель,
- инструктор по физической культуре.

## Образование

- Среднее специальное профессиональное 24%
- Высшее 76%

## Квалификационная категория

- Высшая КК 24%
- Первая КК 38%
- Не имеют КК 38%



# Контингент детей



Дети, имеющие задержку психического развития

Дети, имеющие нарушения опорно – двигательного аппарата

Дети, имеющие расстройство аутистического спектра

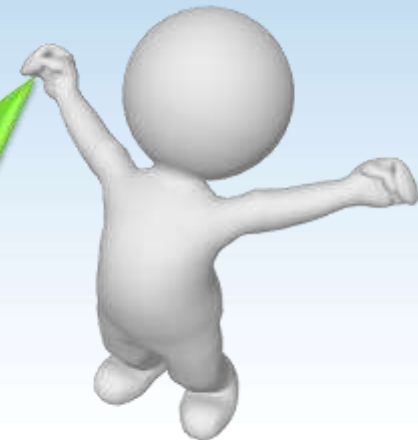
Дети, имеющие нарушение интеллекта

Дети, имеющие генетические патологии

Дети, имеющие сочетание 2х и более недостатков в физическом и (или) психическом развитии



# Направления работы с детьми



# Виды деятельности



*Познавательно-исследовательская*



*Коммуникативная*



*Игровая*



*Двигательная*



*Продуктивная*



# Педагогические технологии



Диагностика с помощью методики оценки базовых речевых и учебных навыков ABLL-R



АВА - терапия



Методы прикладного анализа поведения



Нейропсихологическая коррекция



Кинезиологическая коррекция



Альтернативная аугментативная коммуникация (ААК)



Метод альтернативной коммуникации - PECS



LEGO конструирование



Адаптивная физкультура





# Материально – техническое оснащение





Спасибо за внимание!

